

狭くて複雑な高所にアクセス

ロープアクセスによる外壁調査

ロープ1本で！ | | 今まであきらめていた建物に

仮設足場やゴンドラの使用が難しい場所でも調査できる



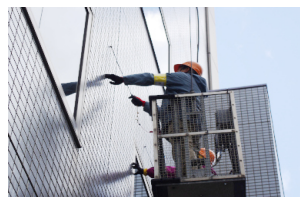
専門のトレーニングを受けた
スタッフが安全に作業します

外壁調査には建物の状況に応じた方法があります

直接打診

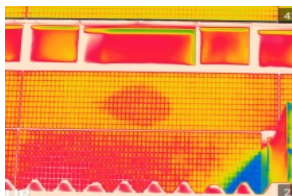
検査員が直接外壁を打診し判定
打診には足場設営が必要です
足場が組み立てられない場所では
ゴンドラやロープを使い調査します

費用が高額となり
作業期間も長期となります



赤外線画像診断

赤外線カメラで撮影した画像を分析
地上から撮影する方法では
高所に対応できません

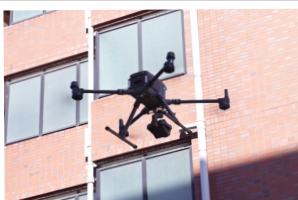


赤外線カメラを搭載した
ドローンで高所部分をカバー

ドローン撮影



周辺環境保全や
安全配慮等で
利用者の負担が
大きい



天候に左右され
雨天や強風下
飛行できない
場合があります

ロープアクセス

コスト面で効果が大きく
スピーディに調査できる
天候に左右されず複雑な形状でも可能



ロープアクセスはレスキュー隊が用いる高度なロープ技術です！

調査と併せて修繕も可能です

エリアを限った調査や修繕施工にも対応可能です

今まで諦めていた調査や工事はありますか？

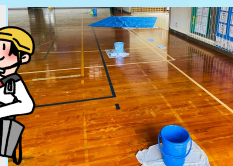
足場いらずの高所作業



ロープアクセスで、こんなことも対応できます！

小規模な外壁修繕工事、塗装／ダクトや看板等の設置、撤去、メンテナンス／シーリング工事／雨漏り修理／外壁洗浄／照明設備のLED化など

体育館などの高所
屋根雨漏り調査修理



- 外壁調査費用が予想以上に高かった
- 足場費用を極力抑えたい
- スピーディに短期間で済ませたい
- 居住者の負担を軽減したい
- 周囲のビルへの配慮から環境面を重視したい
- 通行人の安全確保と交通の妨げがネック
- 調査に併せて簡単な修繕も済ませたい
- 安全で経済的な方法を探している



皆様のお悩みを解決します！

お問い合わせ

代理店



株式会社 日本防災技術センター

本社 〒001-0010 北海道札幌市北区北10条西4丁目1 防災ビル

TEL : 011-736-1103 FAX : 011-736-1101

東京支店 〒103-0006 東京都中央区日本橋富沢町10番14号 日本橋B Sビル8階

TEL : 03-6264-9570 FAX : 03-6264-9571